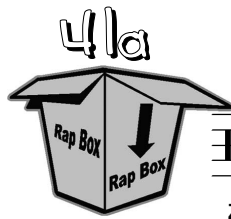


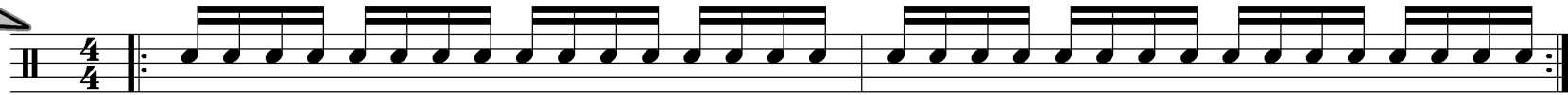


# Übung 41a

Zur Orientierung zunächst noch einmal eine Snareübung mit der bekannten Sechzehntelfigur.



R L R L ...  
L R L R ...



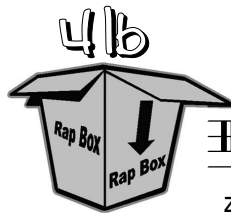
zähle: 1 e und a 2 e und a 3 e und a 4 e und a 1 e und a 2 e und a 3 e und a 4 e und a  
sprich: Scho-ko -tor - teScho-ko -tor - teScho-ko -tor - teScho-ko -tor - te Scho-ko -tor - teScho-ko -tor - te Scho-ko -tor - te Scho-ko -tor - te

CD  
42.1

Bevor du die Übungen 41a - c spielst, höre dir zunächst die Klangbeispiele auf der CD an (Track 41 a bis c und Track 42).

# Übung 41b - „Pfannkuchen“

Bei dieser Figur wird die Zählzeit „e“ nicht mitgespielt. Du musst sie aber dennoch mitzählen, oder das Wort Pfannkuchen dazu sprechen.



R R L ...  
L L R ...

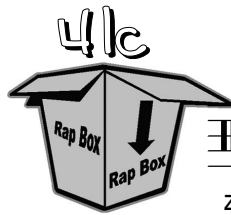


zähle: 1 (e) und a 2 (e) und a 3 (e) und a 4 (e) und a 1 (e) und a 2 (e) und a 3 (e) und a 4 (e) und a  
sprich: Pfann- ku- chen Pfann-ku- chen Pfann-ku- chen Pfann-ku- chen Pfann- ku- chen Pfann-ku- chen Pfann-ku- chen Pfann-ku- chen

CD  
42.2

# Übung 41c - „Eieruhr“

Hier wird die Zählzeit „a“ nicht gespielt. Zähle wieder schön gleichmäßig mit, oder sprich das Wort „Eieruhr“ während du spielst.



R L R ...  
L R L ...



zähle: 1 e und (a) 2 e und (a) 3 e und (a) 4 e und (a) 1 e und (a) 2 e und (a) 3 e und (a) 4 e und (a)  
sprich: Ei - er - uhr Ei - er - uhr Ei - er - uhr Ei - er - uhr Ei - er - uhr Ei - er - uhr Ei - er - uhr Ei - er - uhr

CD  
42.3

